

Panasonic®

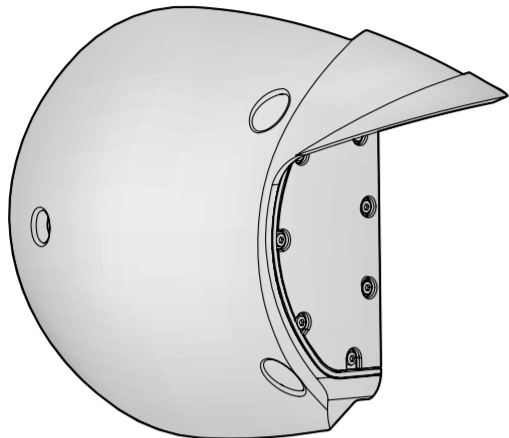
Manual de instrucciones

Manual de instrucciones para la instalación incluido

Unidad de extensión

Nº modelo **WV-SUD6FRL1**
(Plateado natural)

WV-SUD6FRL-H / WV-SUD6FRL-T
(Gris) (Marrón)



Antes de conectar o de instalar este producto, lea atentamente estas instrucciones y guarde este manual para poder consultarlo en el futuro. En este manual se ha abreviado el número de modelo en algunas descripciones.

Panasonic Corporation
http://www.panasonic.com

Panasonic i-PRO Sensing Solutions Co., Ltd.
Fukuoka, Japan

Authorised Representative in EU:

Panasonic Testing Centre
Panasonic Marketing Europe GmbH
Winsberggring 15, 22525 Hamburg, Germany



© Panasonic i-PRO Sensing Solutions Co., Ltd. 2019

N0916-2109 PGQP2251XA

Características

Esta es la unidad de extensión (unidad de LED IR) que puede fijarse a las cámaras de red de la serie WV-SUD638. Se utiliza para ver las imágenes por la noche o en entornos oscuros. A partir de aquí se mencionará como la unidad de LED IR.

Especificaciones

Temperatura ambiental de funcionamiento: -50 °C a +55 °C
Humedad ambiental de funcionamiento: 10 % a 100 %
Distancia de irradiación del LED IR: 150 m

* Cuando la WV-SUD638 se utiliza en el campo de visión a distancia.
Dimensiones: 55 mm (An) x 137 mm (Al) x 211 mm (Prf)
Masa: Aprox. 540 g
Acabado: Unidad (parte de resina): Resina de alta dureza
WV-SUD6FRL1: Plateado natural
WV-SUD6FRL-H: Gris (N7)
WV-SUD6FRL-T: Marrón (Color medioambiental)

Eliminación de Aparatos Viejos

Solamente para la Unión Europea y países con sistemas de reciclado

Este símbolo en los productos, su embalaje o en los documentos que los acompañen significa que los productos eléctricos y electrónicos usadas no deben mezclarse con los residuos domésticos.

Para el adecuado tratamiento, recuperación y reciclaje de los productos viejos lívelos a los puntos de recogida de acuerdo con su legislación nacional.

Si los elimina correctamente ayudará a preservar valuosos recursos y evitará potenciales efectos negativos sobre la salud de las personas y sobre el medio ambiente.

Para más información sobre la recogida u reciclaje, por favor contacte con su ayuntamiento.

Puede haber sanciones por una incorrecta eliminación de este residuo, de acuerdo con la legislación nacional.

ADVERTENCIA:

- Solicite todo el trabajo de instalación de este aparato a personal de servicio técnico cualificado o a los instaladores del sistema.
- Este equipo cumple con la Clase A de CISPR 32. En su entorno residencial podría causar interferencia de radio.

PRECAUCIÓN:

- Todos los cambios o modificaciones que no estén expresamente aprobados por la parte responsable del cumplimiento establecido pueden ser causa de cancelación de la autoridad del usuario para operar el equipo.
- Antes de conectar o poner en marcha este producto, lea atentamente la etiqueta situada a la derecha.

: Precaución, radiación infrarroja

IR LED GRUPO DE RIESGO 1

AVISO: Utilice un blindaje adecuado o protección para el ojo.

Accesorios estándar

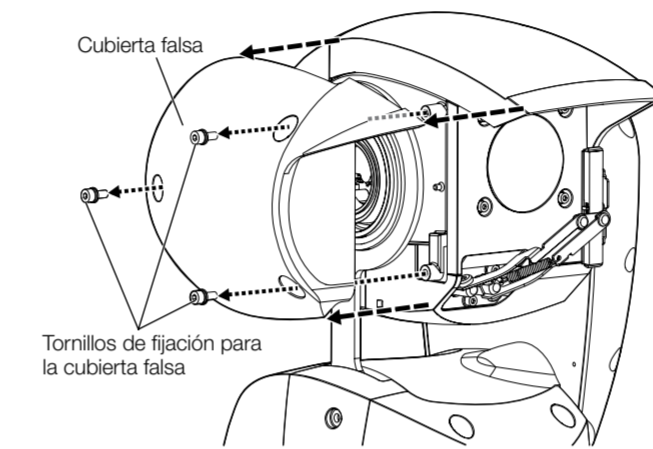
- Manual de instrucciones (este documento) 1 pieza
- Tarjeta de garantía*1 1 pieza
- Tornillos de fijación para la unidad de LED IR (M4 x 14 mm) 3 piezas (1 de ellas de repuesto)
- Tornillos de fijación para la unidad de LED IR (M4 x 40 mm) 2 piezas (1 de ellas de repuesto)

*1 Este producto incluye varios tipos de garantía. Cada garantía sólo es aplicable a los productos adquiridos en las regiones indicadas en la garantía correspondiente.

Instalación

AVISO: Este producto emite radiación infrarroja. Utilice un escudo o protección ocular apropiada durante el funcionamiento.

Paso 1 Quite la cubierta falsa del cuerpo de la cámara.

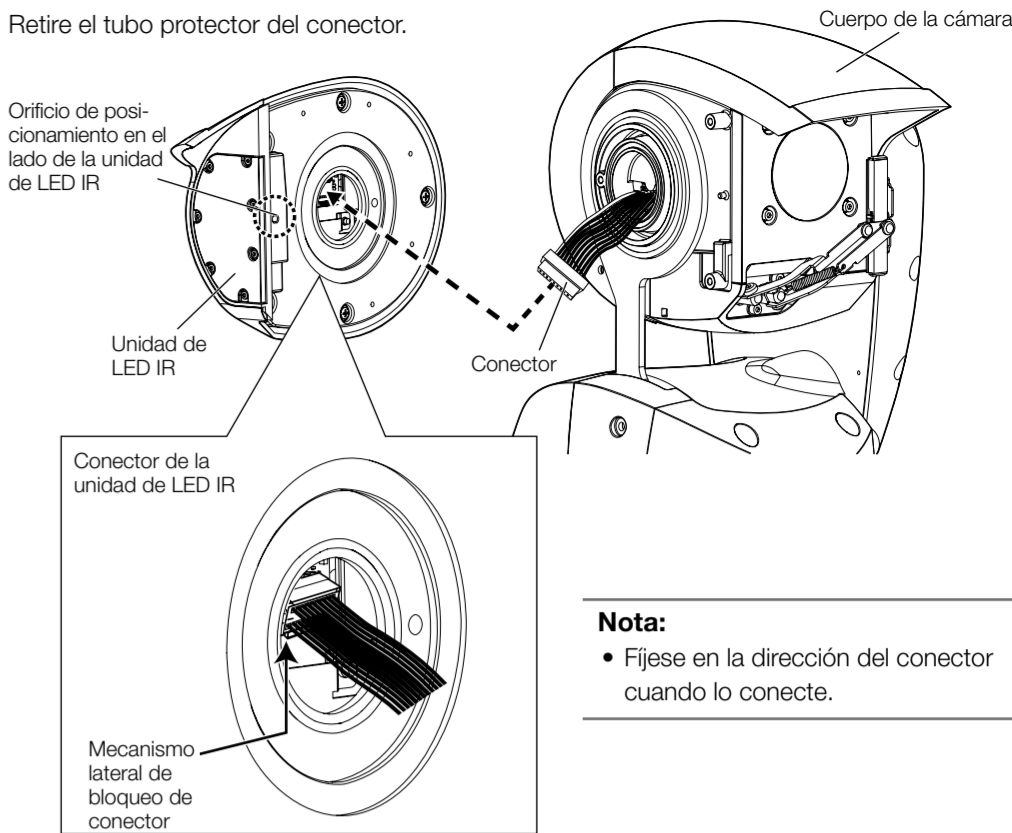


Nota:

- Deseche la cubierta falsa y los 3 tornillos de fijación porque ya no se pueden volver a usar.
- Después de quitar la cubierta falsa del cuerpo de la cámara, retire la cubierta de protección fijada al extremo de la unidad de LED IR y fíjela en la misma posición sobre la cubierta falsa.

Paso 2 Conecte la unidad de LED IR al cuerpo de la cámara.

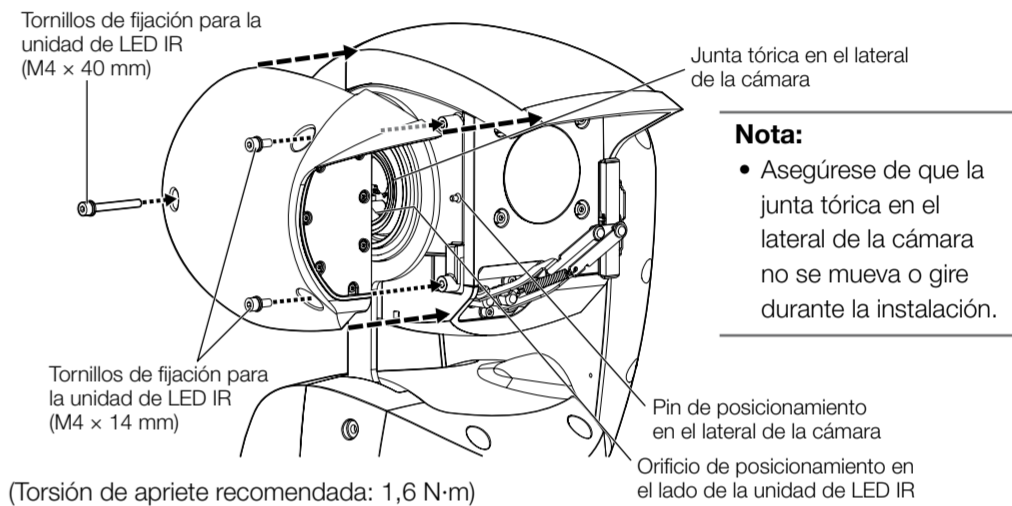
Retire el tubo protector del conector.



Nota:

- Fíjese en la dirección del conector cuando lo conecte.

Paso 3 Fije la unidad de LED IR al cuerpo de la cámara.



Nota:

- Asegúrese de que la junta tórica en el lateral de la cámara no se mueva o gire durante la instalación.

(Torsión de apriete recomendada: 1,6 N·m)

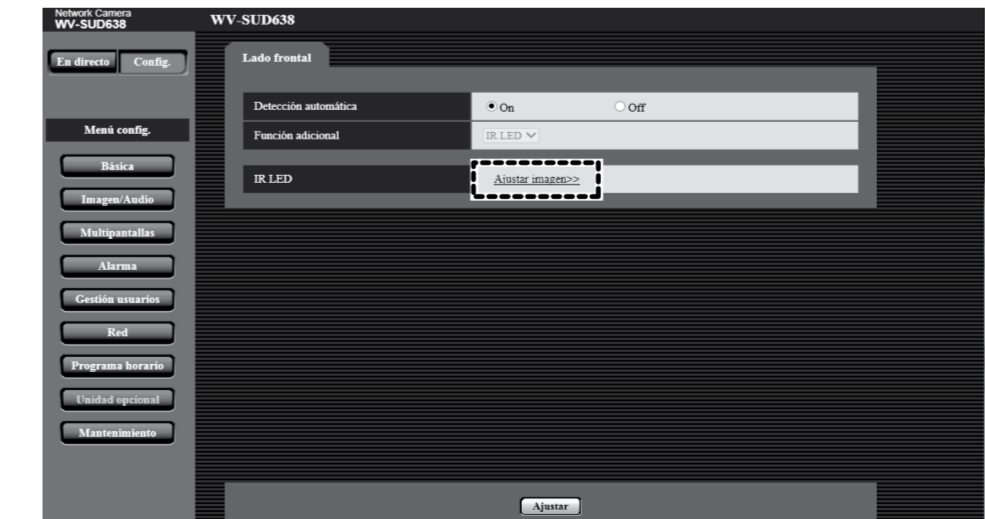
Paso 4 Configure los ajustes de LED IR y lleve a cabo una prueba de la operación.

1 Consulte la Guía de instalación de la cámara para ver el procedimiento de funcionamiento de la cámara para mostrar la pantalla de ajuste desde la página "En directo". En la columna del menú de configuración situada a la izquierda de la pantalla, haga clic en el botón [Unidad opcional] y defina los elementos de la pestaña [Lado frontal].

Elementos de configuración	Contenido de la configuración y ajustes predeterminados
Detección automática	Controle si debe efectuarse la detección automática de la unidad de LED IR mediante la selección de On/Off. Ajuste predeterminado: On
Función adicional	Seleccione la unidad de extensión que desee utilizar. Sólo podrá hacerlo cuando la "Detección automática" está desactivada en "Off".

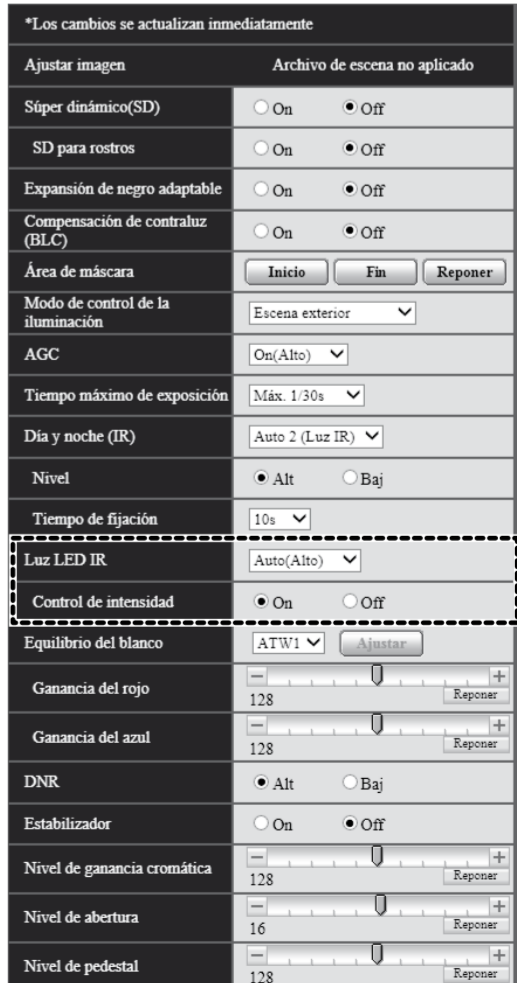
- Cuando conecte la alimentación de la cámara después de haber instalado la unidad de LED IR, se reconocerá automáticamente la unidad de LED IR y se visualizará [IR LED] en la configuración de [Función adicional].
* Se visualizará "Off" si la unidad no reconoce correctamente la unidad de LED IR. Verifique de nuevo que los conectores de la unidad de LED IR y de la cámara estén correctamente conectados y vuelva a conectar la alimentación de la cámara.

2 Haga clic en [Ajustar imagen] de LED IR.



3 Configure los ajustes de acuerdo con sus preferencias de funcionamiento cuando se visualice la pantalla de ajuste de la calidad de imagen (captura de pantalla superior derecha). Para más información, consulte el Manual de instrucciones de la cámara.

Elementos de configuración	Contenido de la configuración y ajustes predeterminados
Luz LED IR	Especifique si desea o no emplear la iluminación infrarroja en imágenes en blanco y negro, y una de las siguientes potencias de iluminación infrarroja. Off/ Auto(Alto)/ Auto(Medio)/ Auto(Bajo) Ajuste predeterminado: Auto(Alto)
Control de intensidad	Cuando "Control de intensidad" se haya ajustado en "On", el brillo se controlará de modo que los objetos mostrados en la imagen no queden sobreexpuestos. Ajuste predeterminado: On



4 Al mirar a la cámara de frente con una cámara digital o un smartphone, puede confirmar el estado de funcionamiento de la unidad de LED IR comprobando si el punto de luz blanca puede verse en la parte izquierda de la cámara.

Nota:

- Cuando efectúe la comprobación durante el día, seleccione "On" para "Día y noche (IR)". Después de la comprobación, reponga el ajuste a su estado original.
- Cuando se haya configurado el LED IR para ser utilizado, se seleccionará automáticamente "Auto 2 (Luz IR)" (emplea el LED IR cuando es oscuro) para "Día y noche (IR)" (método para cambiar entre imágenes de blanco y negro e imágenes de color) en la cámara.
- Cuando encienda o utilice la cámara después de instalar la unidad de LED IR, esta emitirá un sonido, pero no indica una avería.
- Cuando aplique el zoom rápidamente tras instalar la unidad de LED IR, el contorno de la pantalla podría oscurecerse temporalmente, lo que no significa que la cámara o la unidad de LED IR estén averiadas.