

Panasonic®

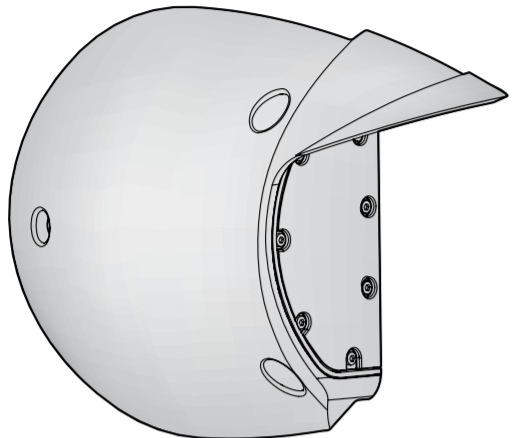
Instruções de Operação

Instruções de instalação incluídas

Unidade de extensão

Nº MODELO **WV-SUD6FRL1**
(Prata natural)

WV-SUD6FRL-H / WV-SUD6FRL-T
(Cinza) (Marrom)



Antes de tentar conectar ou instalar este produto, favor ler estas instruções cuidadosamente e então guardar este manual para referência futura. O número do modelo é abreviado em algumas partes deste manual.

Panasonic Corporation
http://www.panasonic.com

Panasonic i-PRO Sensing Solutions Co., Ltd.
Fukuoka, Japan

Authorised Representative in EU:

Panasonic Testing Centre
Panasonic Marketing Europe GmbH
Winsberggring 15, 22525 Hamburg, Germany



© Panasonic i-PRO Sensing Solutions Co., Ltd. 2019

N0916-2109 PGQP2254XA

ADVERTÊNCIA:

- Todo o trabalho relacionado com a instalação deste produto deve ser efetuado por pessoal qualificado ou instaladores do sistema.
- Este equipamento é compatível com a Classe A da norma CISPR 32. Em um ambiente residencial, este equipamento pode causar interferência de rádio-frequência.

CUIDADO:

- Quaisquer alterações ou modificações não expressamente aprovadas pela parte responsável pela conformidade podem ser motivo para o cancelamento da autoridade do usuário para operar o equipamento.
- Antes de tentar conectar ou operar com este produto, leia a etiqueta do lado direito.

: Cuidado, a radiação infravermelha

GRUPO DE RISCO 1 DE LED IR

AVISO: Use blindagem ou proteção para os olhos apropriada.

Acessórios padrão

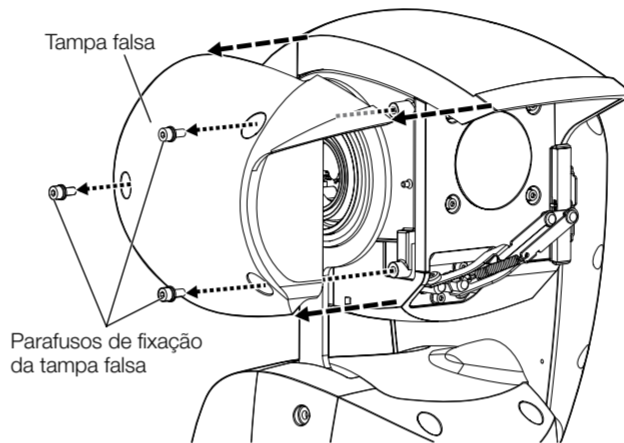
- Instruções de Operação (este documento)1 pç.
- Certificado de garantia*11 pç.
- Parafusos de fixação para a unidade de LED de luz infravermelha (M4 × 14 mm).....3 pç. (deles, 1 sobressalente)
- Parafusos de fixação para a unidade de LED de luz infravermelha (M4 × 40 mm).....2 pç. (deles, 1 sobressalente)

*1 Este produto vem com vários tipos de garantias. Cada garantia é somente aplicável aos produtos adquiridos nas regiões indicados na garantia relevante.

Instalação

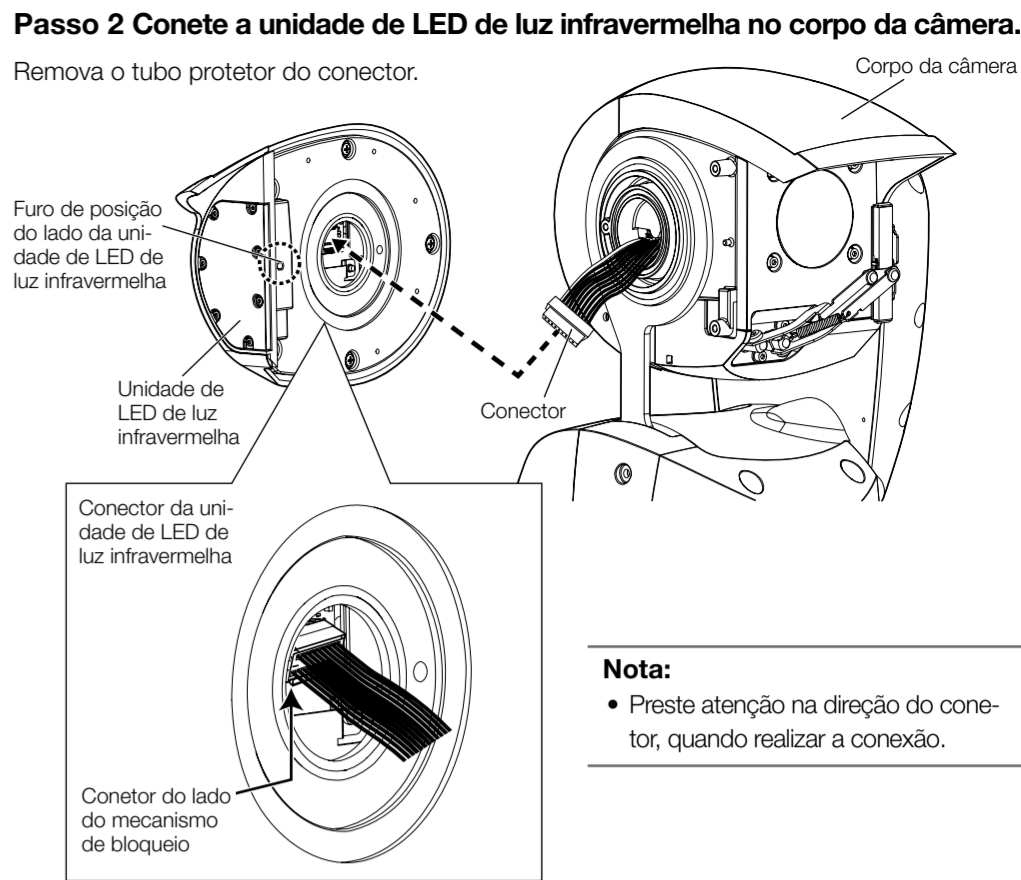
OBSERVAÇÃO: Raios infravermelhos irradiados deste produto. Use escudo ou proteção para os olhos durante a operação.

Passo 1 Retire a tampa falsa do corpo da câmera.



Nota:

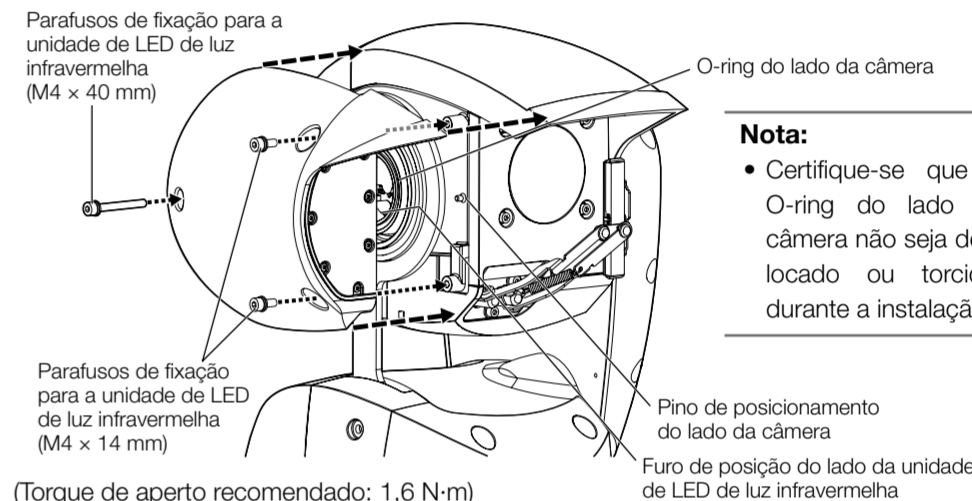
- Descarte a tampa falsa e os 3 parafusos de fixação porque não servem mais.
- Depois de retirar a tampa falsa do corpo da câmera, retire a tampa do produto presa na ponta da capa da unidade de LED de luz infravermelha, e prenda-a na tampa falsa na mesma posição.



Nota:

- Preste atenção na direção do conector, quando realizar a conexão.

Passo 3 Fixe a unidade de LED de luz infravermelha no corpo da câmera.



Nota:

- Certifique-se que o O-ring do lado da câmera não seja deslocado ou torcido, durante a instalação.

Características

As descrições de montagem a seguir usarão o modelo WV-SUD638 de câmera de rede como um exemplo representativo para explicar o processo de montagem da Unidade de extensão (Unidade de LED de luz infravermelha).

É utilizada para visualizar imagens durante a noite ou em ambientes escuros. A partir daqui será referida como a unidade de LED de luz infravermelha.

Especificações

Temperatura operacional ambiente:	-50 °C a +55 °C
Umidade operacional ambiente:	10 % a 100 %
Distância de irradiação de diodo emissor de luz infravermelho:	150 m
Dimensões:	* Quando WV-SUD638 for usado no campo de televista. 55 mm (L) × 137 mm (A) × 211 mm (P)
Peso:	Aprox. 540 g
Acabamento:	Unidade (parte de resina): Resina de alta resistência
	WV-SUD6FRL1: Prata natural
	WV-SUD6FRL-H: Cinza (N7)
	WV-SUD6FRL-T: Marrom (Cor do ambiente)

Eliminação de Equipamentos Usados

Apenas para a União Europeia e países com sistemas de reciclagem



Este símbolo nos produtos, embalagens, e/ou documentos que os acompanham indica que os produtos elétricos e eletrônicos usados não podem ser misturados com os resíduos urbanos indiferenciados.

Para um tratamento adequado, reutilização e reciclagem de produtos usados, solicitamos que os coloque em pontos de recolha próprios, em conformidade com a respetiva legislação nacional.

Ao eliminar estes produtos corretamente, estará a ajudar a poupar recursos valiosos e a prevenir quaisquer potenciais efeitos negativos sobre o ambiente e a saúde humana.

Para mais informações acerca da recolha e reciclagem, por favor contacte a sua autarquia local.

De acordo com a legislação nacional, podem ser aplicadas contraordenações pela eliminação incorreta destes resíduos.

Precauções

Confie o trabalho de instalação a um técnico autorizado.

O trabalho de instalação requer técnica e experiência. Ignorar estes fatores pode causar fogo, choque elétrico, ferimentos ou danos ao produto.

Certifique-se de consultar o distribuidor.

Interrompa a operação imediatamente quando algo anormal estiver ocorrendo com este produto.

Quando sair fumaça ou houver odor de fumaça no produto, se continuar usando-o, poderá causar um incêndio. Neste caso, desligue o plugue da corrente elétrica imediatamente e entre em contato com um técnico de assistência qualificado para reparos.

Os parafusos e pinos devem ser apertados com o torque especificado.

Caso contrário poderá ocorrer queda resultando em ferimentos ou acidentes.

Realizar corretamente toda a cablagem.

Os curto-circuitos na cablagem ou cablagem incorreta pode causar fogo ou choque elétrico.

Desligar a alimentação ao efetuar a cablagem deste produto.

Caso contrário isto pode causar choque elétrico. Além disso, o curto-circuito ou cablagem incorreta pode causar incêndio.

Não insira objetos estranhos.

Fogo ou choque elétrico pode ser causado se água ou objetos estranhos, como objetos de metal, entrar no interior da unidade. Desligue o plugue da corrente elétrica imediatamente e entre em contato com um técnico de assistência qualificado para reparos.

Não tente desmontar ou modificar este produto.

Caso contrário poderá ocorrer fogo ou choque elétrico.

Consulte o distribuidor para reparos ou inspeções.

Passo 4 Configure as definições de LED de luz infravermelha e efetue uma verificação operacional.

1 Consulte no Guia de Instalação da câmera o processo de operação da câmera para exibir a visualização de configuração da página "Ao vivo".

Na coluna do menu de configuração do lado esquerdo da tela, clique no botão [Unidade opcional] e regule os itens da guia [Lado da frente].

Itens de configuração	Conteúdo das configurações e configurações padrão
Detecção automática	Controle se deve ou não detectar automaticamente a unidade de LED de luz infravermelha selecionando Ligado/Desligado. Padrão: Ligado
Função adicional	Selecione a Unidade de extensão de utilizar. Isso só pode ser feito quando "Detecção automática" é "Desligado".

- Quando ligue a alimentação da câmera após ter instalada a unidade de LED de luz infravermelha, a unidade de LED de luz infravermelha reconhecer-se-á automaticamente e [IR LED] será exibido na configuração de [Função adicional].
- * "Desligado" é exibido se a unidade não reconhece corretamente a unidade de LED de luz infravermelha. Verifique novamente se os conectores da unidade de LED de luz infravermelha e da câmera estão conectados corretamente e ligue novamente a alimentação da câmera.

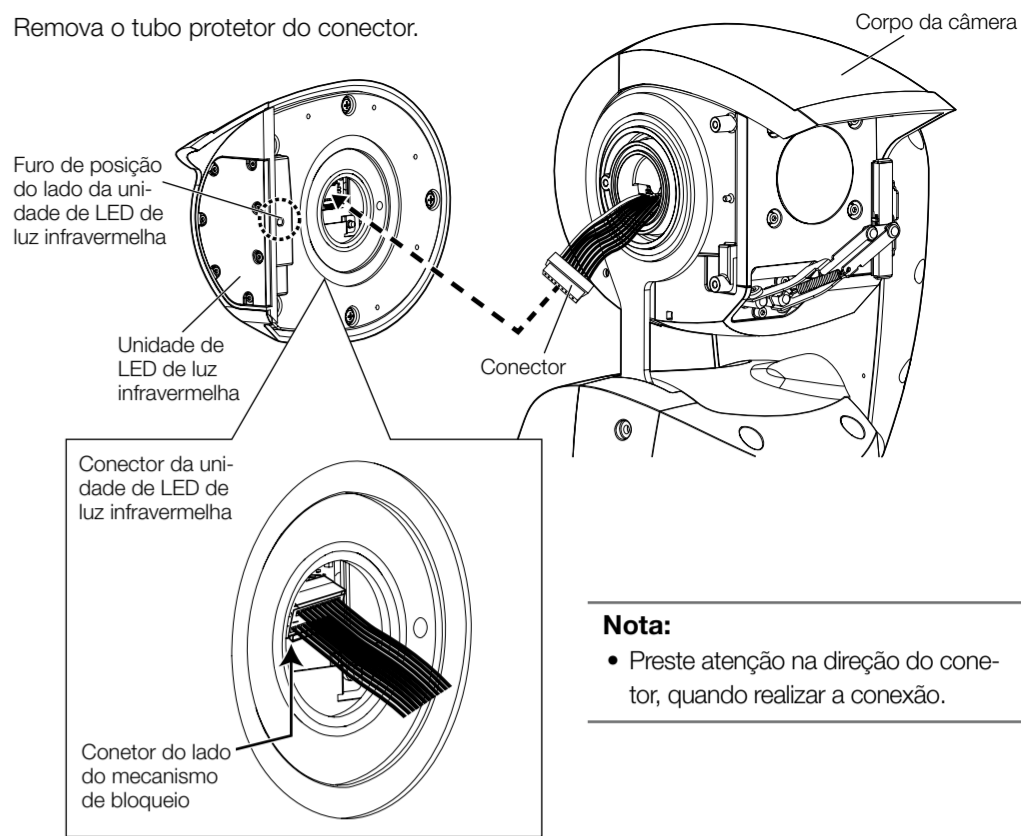
2 Clique no [Ajuste de imagem] em IR LED.



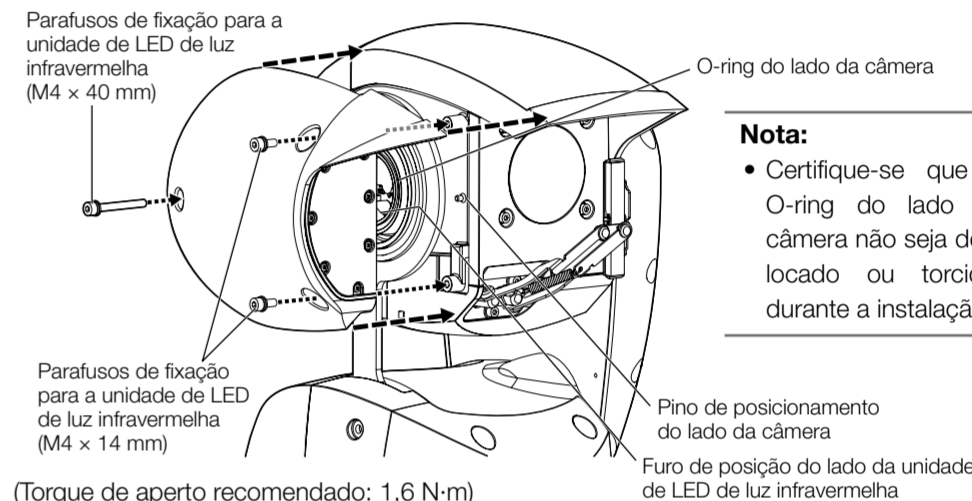
3 Configure as definições de acordo com as suas preferências de operação quando a tela de ajuste da qualidade de imagem (imagem da tela superior à direita) é exibida. Para informações adicionais, consulte as Instruções de operação da câmera.

Passo 2 Conete a unidade de LED de luz infravermelha no corpo da câmera.

Remova o tubo protetor do conector.

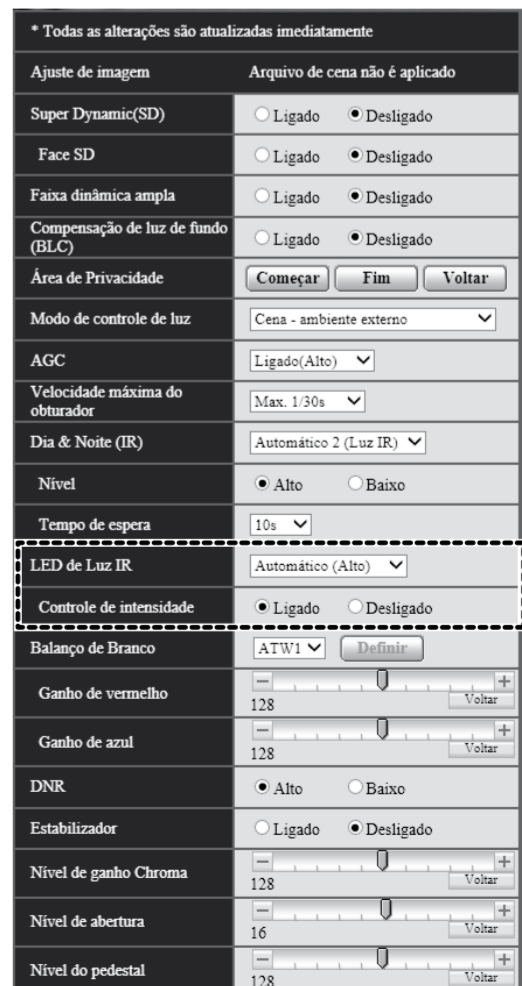


Passo 3 Fixe a unidade de LED de luz infravermelha no corpo da câmera.



(Torque de aperto recomendado: 1,6 N·m)

Itens de configuração	Conteúdo das configurações e configurações padrão
LED de Luz IR	Especifique se deseja ou não usar a iluminação infravermelha nas imagens preto e branco, e uma das seguintes intensidades de iluminação infravermelha. Desligado/ Automático (Alto)/ Automático (Médio)/ Automático (Baixo) Padrão: Automático (Alto)
Controle de intensidade	Quando o "Controle de intensidade" haja sido definido como "Ligado", o brilho será controlado para que os objetos mostrados na imagem não sejam deixados superexpostos. Padrão: Ligado



4 Olhando a câmera de frente, através de uma câmera digital ou smart phone, será possível conferir o estado de operação da unidade de LED de luz infravermelha verificando se é possível ver o ponto de luz branca do lado esquerdo da câmera.

Nota:

- Ao verificar durante o dia, selecione "Ligado" para "Dia & Noite (IR)". Após a verificação, volte a configuração para sua condição original.
- Quando o LED de luz infravermelha está configurado para ser utilizado, "Automático 2 (Luz IR)" (usa o LED de luz infravermelha quando está escuro) é selecionado automaticamente para "Dia & Noite (IR)" (método para alternar entre as imagens em preto e branco e imagens a cores) na câmera.
- Quando ligar ou operar a câmera depois de instalar a unidade de LED de luz infravermelha, é possível que a unidade de LED de luz infravermelha toque um sinal, mas isto não indica uma falha.
- Ao fazer zoom rapidamente após a unidade de LED de luz infravermelha estar instalada, a periferia da tela pode escurecer temporariamente, mas não indica uma falha da câmera ou da unidade de LED de luz infravermelha.