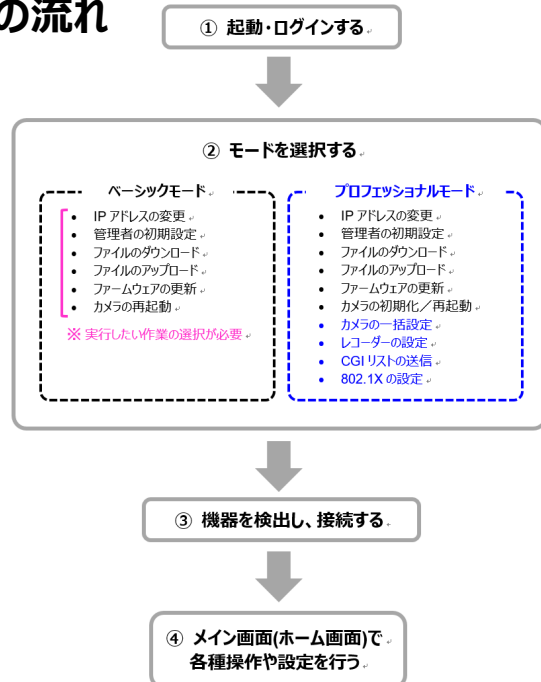


i-PRO システム設定ツール

操作の流れ



① 起動・ログインする



Windows スタートメニュー から [Panasonic] - [i-PRO設定ツール]を選択してください



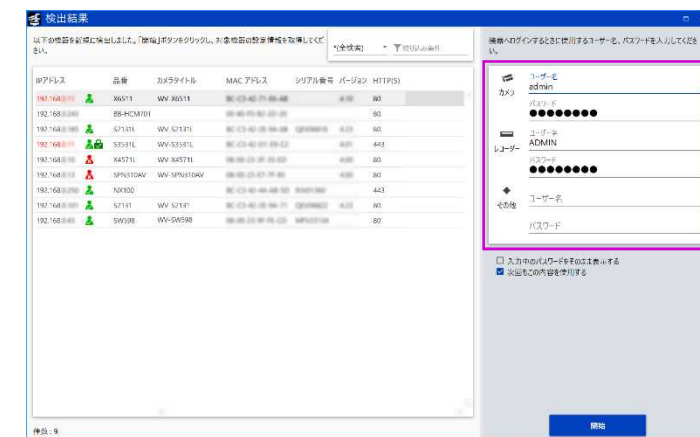
②モード／実行したい作業を選択する

モードを選択／実行したい作業にチェックをいれて「次へ」を押します



③機器を検出し、接続する

機器と通信・接続するために、機器のユーザー名・パスワードの入力が必要です



④メイン画面(ホーム画面) ここから各種操作や設定をおこないます



エラー項目(赤文字)上で右クリックすることで、エラーを解決するための対応が表示されます。

メイン画面の右側に各種操作メニューが表示されます

(a) <ベーシックモード/プロフェッショナルモード> 共通機能

- (i) [ハンバーガーアイコン] 操作メニューのアイコン表示と詳細表示を切り替えます
- (ii) [メニュー選択] メニュー選択画面を表示します
- (iii) [IP アドレスの変更] 機器の IP アドレス設定を行います
- (iv) [管理者の初期設定] 機器の管理者の初期設定を行います
- (v) [ファイルのダウンロード] 機器の設定/ログファイルのダウンロードを行います (設定レポートの作成も行えます)
- (vi) [ファイルのアップロード] 機器へ設定ファイルのアップロードを行います
- (vii) [ファームウェアの更新] 機器のファームウェアを更新します
- (viii) [カメラの再起動] カメラの再起動を行います

(b) <プロフェッショナルモード> 専用機能:「ベーシックモード」選択時には表示しません

- (ベーシックモード機能プラス下記の機能が使用できます)
- (i) [カメラの一括設定] 個別、もしくは複数カメラをまとめて設定を行います
 - (ii) [レコーダーの設定] レコーダーの設定を行います(オフライン) (レコーダー機器への設定送信は「ファイルのアップロード」機能をご使用ください)
 - (iii) [CGI リストの送信] 機器に CGI リストを送信します
 - (iv) [802.1X の設定] 機器の 802.1X 設定/証明書管理を行います
 - (v) [機能拡張ソフトウェアの設定] 機能拡張ソフトウェア状態の確認と設定を行います
 - (viii) [カメラの初期化/再起動] カメラの初期化/再起動を行います

(c) 操作メニュー



- (i) (ii) (iii) (iv) (v) (vi)

- (i) [機器の自動検出] 自/他サブネットにある機器を検出追加できます
- (ii) [機器の手動追加] オフラインでカメラを追加できます
- (iii) [更新] 機器一覧/サムネイルを最新の状態にします
- (iv) [認証情報設定] 機器に接続する際に使用する認証情報を変更します
- (v) [機器の削除] 機器一覧で指定した機器を削除します
- (vi) [お知らせ] 通知情報がある場合、画面右下に通知情報を表示します

項目	アイコン説明	
機器操作 全体共通		対象機器との通信開始順番待ち状態
		対象機器に対する処理を実行中
		対象機器に対する処理に成功した
		対象機器に対する処理に失敗した
機器管理者 設定状態		対象機器の管理者情報が設定済である
		対象機器の管理者情報が未設定である(管理者初期登録操作が必要な機器)
フェイルオーバー		対象レコーダーがスレブ設定(待機状態)である
機器通信設定		HTTPS通信状態の機器(HTTP通信状態の場合はアイコン表示なし)

プロフェッショナルモード

ベーシックモード

ファイルのダウンロード

ファイルのダウンロード
ダウンロードしたいファイルを選択してください。「開始」ボタンをクリックするとダウンロードを開始します。

設定ファイル
 JPEG静止画(カメラのみ)

機器一覧と静止面のレポートを作成する

ファイルのアップロード

設定情報をアップロードしたい機器の「カテゴリ」を選択し、設定ファイルを選択してください。「開始」ボタンをクリックするとアップロードを開始します。

カテゴリ: レコーダー/レコーダー設定ファイル

ファイル名: _____

ネットワークに関する設定内容を上書きする。

ファームウェアの更新

ファームウェアの保存フォルダを指定してください。

保存フォルダ: _____

カメラの一括設定

基本
映像/音声
映像

画面内表示文字: Off
画面内文字: _____
日付・時刻表示設定: 24h
画面内文字・日時表示位置: 左上
言語選択: 自動
上下反転: Off
日付表示形式: YYYY/MM/DD
サマータイム: In
時刻調整: マニュアルセッティング

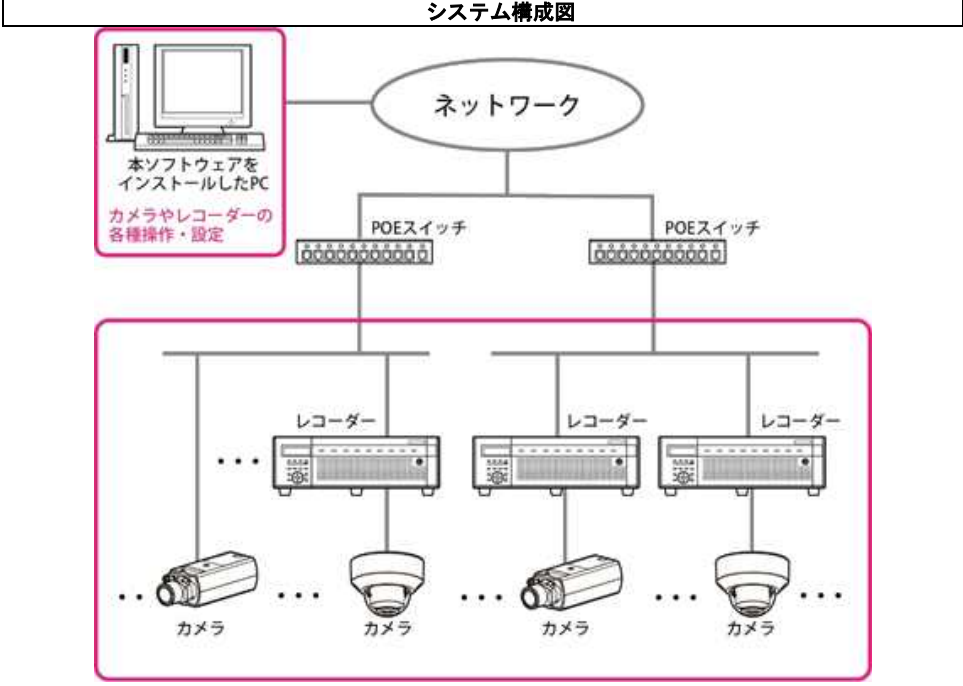
レコーダーの設定

※カメラやレコーダーなど機器の設定変更に関する機能に関しては「プロフェッショナル」モードのみ対応しています

概要

i-PRO 設定ツール（以下、本ソフトウェア）は、ネットワークディスクレコーダー、（以下、レコーダー）および、ネットワークカメラ（以下、カメラ）、ネットワークインターフェースユニット（以下、エンコーダー）の各種設定をパーソナルコンピューター（以下、PC）からネットワークを経由して行うためのソフトウェアです。
本ソフトウェアはシステム設計やネットワーク管理をされているお客様がご利用されることを前提としています。

対応機種については、別紙「機器別設定項目一覧(PDFファイル)」をご確認ください。



本ソフトウェアは以下のシステム環境を持つPC で使用できます。

OS※1	Microsoft [®] Windows [®] 10 Pro 64 ビット日本語版 ※2.※3 Microsoft [®] Windows [®] 10 Pro 32 ビット日本語版 ※3 Microsoft [®] Windows [®] 8.1 Pro 64 ビット日本語版 ※2 Microsoft [®] Windows [®] 8.1 Pro 32 ビット日本語版
CPU	Intel [®] Core™ i5 2.5 GHz 以上推奨
メモリー	4 GB 以上
ハードディスク容量	本ソフトウェアのインストール用として90MBの容量が必要です。※4 本ソフトウェアを使用するためには、Microsoft [®] .NET Framework 4.6 と Microsoft [®] Visual Studio 2013 Visual C++ 再頒布可能パッケージが必要です。これらがインストールされていない場合は、インストール時に 4.5GBの容量が必要です。
ディスプレイ	1280 x 800 以上の解像度を推奨 True Color（24 ビット）以上の色数
インターフェース	10/100 Mbps のネットワークインターフェースカードが内蔵されていること。 ※5

- ※1： 本ソフトウェアは、Microsoft Windows®8.1、Microsoft® Windows®10 のデフォルトのスタイルおよびフォントサイズ小・100%でデザインされています。デフォルトのスタイル、フォントで使用されることを推奨します。スタイルまたはフォントサイズを変更する場合は、十分ご注意ください。画面が正しく表示されない場合、フォントサイズ小・100%に変更してください。
- ※2： WOW64（32 ビット互換モード）で動作します。
- ※3： デスクトップモード のみ対応します。
- ※4： 本ソフトウェアのインストールとは別に、機器からダウンロードするデータの保存先等に使用するためのハードディスク容量を用意する必要があります。
- ※5： PC のネットワーク設定は、お客様のネットワーク環境にあわせて設定していただく必要があります。

重要

- 本ソフトウェアのインストールおよび起動は、「コンピューターの管理者」権限のあるユーザーが行ってください。管理者以外のユーザーがインストールまたはインストールした管理者以外のユーザーが起動した場合の動作は保証いたしません。
- 本ソフトウェアのインストールに際しては、zip ファイルを完全に展開した状態で「setup.exe」を実行してください。zip ファイルを展開せずに、Windows の標準機能でファイルが見えているだけの状態からのインストールはできません。
- 複数のアプリケーションと同時に本ソフトウェアを動作させた場合、CPU やメモリーなどの資源不足により、動作が不安定になる場合があります。負荷の高いアプリケーションと同時に使用しないでください。特に、以下のソフトウェアとは同時に起動しないでください。
 - IP 簡単設定ツール（カメラに付属のソフトウェア）、ASM100 シリーズ、ASM200 シリーズ、ASM300 シリーズ
- 使用する PC のユーザーアカウントに 2 バイト文字（全角文字）が含まれていると、インストールに失敗します。ユーザーアカウントには半角英数字を使用してください。

商標および登録商標について

- AdobeおよびReaderは、Adobe Systems Incorporated（アドビシステムズ社）の米国およびその他の国における登録商標または商標です。
- Microsoft、Windows、Internet Explorer、ActiveXおよびDirectXは、米国Microsoft Corporationの米国、日本およびその他の国における登録商標または商標です。
- Intel、Core i5 は、米国およびその他の国におけるIntel Corporationまたはその子会社の登録商標または商標です。
- その他、本文中の社名や商品名は、各社の登録商標または商標です。

著作権について

- 本書で説明するソフトウェアは、使用許諾契約書に基づいて提供され、その内容に同意する場合のみ使用することができます。GPL/LGPLその他に基づきライセンスされるオープンソースソフトウェアを除き、本製品に含まれるソフトウェアの譲渡、コピー、逆アセンブル、逆コンパイル、リバースエンジニアリング、並びに輸出法令に違反した輸出行為は禁じられています。

免責について

弊社はいかなる場合も以下に関して一切の責任を負わないものとします。

- 本商品に関連して直接または間接に発生した、偶発的、特殊、または結果的損害・被害
- お客様の誤使用や不注意による損害または本商品の破損など
- お客様による本商品の逆コンパイル、逆アセンブルが行われた場合、それに起因するかどうかにかかわらず、発生した一切の故障または不具合
- 機器からダウンロードした設定データなどのパソコンにおける消失、あるいは漏洩などによるいかなる損害、クレームなど

オープンソースソフトウェアについて

本ソフトウェアでは、以下のオープンソースソフトウェアを使用しています。

ソフトウェア名称	著作権	ライセンス名称
System.Data.SQLite	System.Data.SQLite	MS-PL
DotNetZip	DotNetZip	MS-PL
MahApps.Metro	Mahaapps	MIT License (MIT)
ControlzEx	Jan Karger, Bastian Schmidt	MIT License (MIT)
MaterialDesignThemes	James Willock, Mulholland Software and Contributors	MIT License (MIT)
MaterialDesignThemes.MahApps	James Willock, Mulholland Software and Contributors	MIT License (MIT)
MaterialDesignColors	James Willock, Mulholland Software and Contributors	MIT License (MIT)
Dragablz	James Willock, Mulholland Software and Contributors	MIT License (MIT)

対応するライセンス条件の全文を以下に記載します。

Microsoft Public License (MS-PL)
This license governs use of the accompanying software. If you use the software, you accept this license. If you do not accept the license, do not use the software.

1. Definitions

The terms "reproduce," "reproduction," "derivative works," and "distribution" have the same meaning here as under U.S. copyright law.

A "contribution" is the original software, or any additions or changes to the software.

A "contributor" is any person that distributes its contribution under this license.

"Licensed patents" are a contributor's patent claims that read directly on its contribution.

2. Grant of Rights

(A) Copyright Grant- Subject to the terms of this license, including the license conditions and limitations in section 3, each contributor grants you a non-exclusive, worldwide, royalty-free copyright license to reproduce its contribution, prepare derivative works of its contribution, and distribute its contribution or any derivative works that you create.

(B) Patent Grant- Subject to the terms of this license, including the license conditions and limitations in section 3, each contributor grants you a non-exclusive, worldwide, royalty-free license under its licensed patents to make, have made, use, sell, offer for sale, import, and/or otherwise dispose of its contribution in the software or derivative works of the contribution in the software.

3. Conditions and Limitations

(A) No Trademark License- This license does not grant you rights to use any contributors' name, logo, or trademarks.

(B) If you bring a patent claim against any contributor over patents that you claim are infringed by the software, your patent license from such contributor to the software ends automatically.

(C) If you distribute any portion of the software, you must retain all copyright, patent, trademark, and attribution notices that are present in the software.

(D) If you distribute any portion of the software in source code form, you may do so only under this license by including a complete copy of this license with your distribution. If you distribute any portion of the software in compiled or object code form, you may only do so under a license that complies with this license.

(E) The software is licensed "as-is." You bear the risk of using it. The contributors give no express warranties, guarantees or conditions. You may have additional consumer rights under your local laws which this license cannot change. To the extent permitted under your local laws, the contributors exclude the implied warranties of merchantability, fitness for a particular purpose and non-infringement.

MIT License (MIT)

Copyright (c) 2016 MahApps

Unless indicated otherwise on a per-file basis all source and documentation herein is licensed under the MIT license. Some included code is licensed under MS-PL which is compatible with the terms of MIT.

Permission is hereby granted, free of charge, to any person obtaining a copy of this software and associated documentation files (the "Software"), to deal in the Software without restriction, including without limitation the rights to use, copy, modify, merge, publish, distribute, sublicense, and/or sell copies of the Software, and to permit persons to whom the Software is furnished to do so, subject to the following conditions:

The above copyright notice and this permission notice shall be included in all copies or substantial portions of the Software.

THE SOFTWARE IS PROVIDED "AS IS", WITHOUT WARRANTY OF ANY KIND, EXPRESS OR IMPLIED, INCLUDING BUT NOT LIMITED TO THE WARRANTIES OF MERCHANTABILITY, FITNESS FOR A PARTICULAR PURPOSE AND NONINFRINGEMENT. IN

NO EVENT SHALL THE AUTHORS OR COPYRIGHT HOLDERS BE LIABLE FOR ANY CLAIM, DAMAGES OR OTHER LIABILITY, WHETHER IN AN ACTION OF CONTRACT, TORT OR OTHERWISE, ARISING FROM, OUT OF OR IN CONNECTION WITH THE SOFTWARE OR THE USE OR OTHER DEALINGS IN THE SOFTWARE.

The MIT License (MIT)

Copyright (c) James Willock, Mulholland Software and Contributors

Permission is hereby granted, free of charge, to any person obtaining a copy of this software and associated documentation files (the "Software"), to deal in the Software without restriction, including without limitation the rights to use, copy, modify, merge, publish, distribute, sublicense, and/or sell copies of the Software, and to permit persons to whom the Software is furnished to do so, subject to the following conditions:

The above copyright notice and this permission notice shall be included in all copies or substantial portions of the Software.

THE SOFTWARE IS PROVIDED "AS IS", WITHOUT WARRANTY OF ANY KIND, EXPRESS OR IMPLIED, INCLUDING BUT NOT LIMITED TO THE WARRANTIES OF MERCHANTABILITY, FITNESS FOR A PARTICULAR PURPOSE AND NONINFRINGEMENT. IN NO EVENT SHALL THE AUTHORS OR COPYRIGHT HOLDERS BE LIABLE FOR ANY CLAIM, DAMAGES OR OTHER LIABILITY, WHETHER IN AN ACTION OF CONTRACT, TORT OR OTHERWISE, ARISING FROM, OUT OF OR IN CONNECTION WITH THE SOFTWARE OR THE USE OR OTHER DEALINGS IN THE SOFTWARE.

個人情報の保護について

本ソフトウェアを使用したシステムで撮影された本人が判別できる情報は、「個人情報の保護に関する法律」で定められた「個人情報」に該当します。*

法律に従って、映像情報を適正にお取り扱いください。

※ 個人情報保護委員会の「個人情報の保護に関する法律についてのガイドライン（通則編）」における「個人情報に該当する事例」を参照してください。

ネットワークに関するお願い

本商品はネットワークへ接続して使用するため、以下のような被害を受けることが考えられます。

- 本商品を経由した情報の漏えいや流出
- 悪意を持った第三者による本商品の不正操作
- 悪意を持った第三者による本商品の妨害や停止

このような被害を防ぐため、お客様の責任の下、下記のような対策も含め、ネットワークセキュリティ対策を十分に行ってください。

- ファイアウォールなどを使用し、安全性の確保されたネットワーク上で本商品を使用する。
- コンピューターが接続されているシステムで本商品を使用する場合、コンピューターウイルスや不正プログラムの感染に対するチェックや駆除が定期的に行われていることを確認する。
- 不正な攻撃から守るため、ユーザー名とパスワードを設定し、ログインできるユーザーを制限する。
- 画像データ、認証情報（ユーザー名、パスワード）、アラームメール、FTPサーバー情報などをネットワーク上に漏えいさせないため、それらの情報を格納しているサーバーや各種接続機器に対してユーザー認証でアクセスを制限するなどの対策を実施する。

パナソニックi-PROセンシングソリューションズ株式会社

〒812-8531 福岡県福岡市博多区美野島四丁目1番62号

© Panasonic i-PRO Sensing Solutions Co., Ltd. 2020

av1008-62